

TIPOS CONTENEDORES MARITIMOS

CONTENEDOR DRY-VAN 20'

Peso vacío : 2.250 Kg

Peso máximo : 28.240 Kg

MEDIDAS	EXTERNO	INTERNO	PUERTAS ABIERTAS
LARGO	6.058 mm	5.900 mm	-
ANCHO	2.438 mm	2.345 mm	2.335 mm
ALTO	2.591 mm	2.400 mm	2.290 mm
VOLUMEN	33,30 m ³		

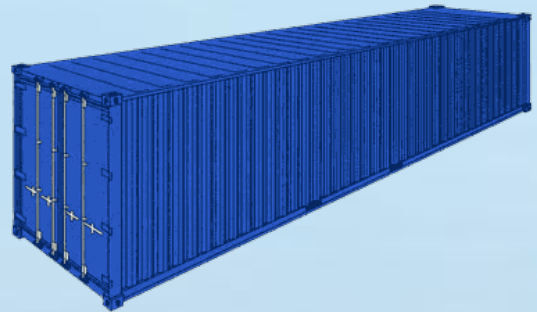


CONTENEDOR DRY-VAN 40'

Peso vacío : 3.630 Kg

Peso máximo : 26.850 Kg

MEDIDAS	EXTERNO	INTERNO	PUERTAS ABIERTAS
LARGO	12.192 mm	12.030 mm	-
ANCHO	2.438 mm	2.345 mm	2.335 mm
ALTO	2.591 mm	2.400 mm	2.290 mm
VOLUMEN	67,70 m ³		

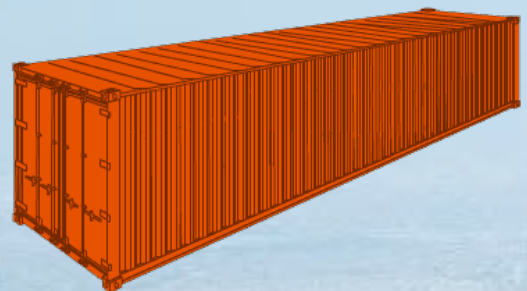


CONTENEDOR DRY-VAN 40' HIGH CUBE

Peso vacío : 3.800 Kg

Peso máximo : 26.600 Kg

MEDIDAS	EXTERNO	INTERNO	PUERTAS ABIERTAS
LARGO	12.192 mm	12.030 mm	-
ANCHO	2.438 mm	2.350 mm	2.335 mm
ALTO	2.896 mm	2.710 mm	2.595 mm
VOLUMEN	76,50 m ³		

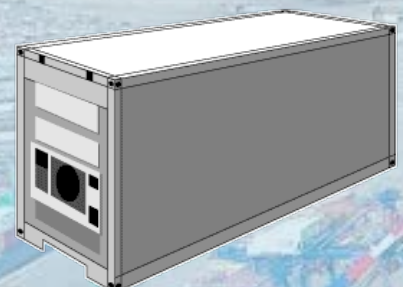


CONTENEDOR REEFER 20'

Peso vacío : 3.400 Kg

Peso máximo : 27.280 Kg

MEDIDAS	EXTERNO	INTERNO	PUERTAS ABIERTAS
LARGO	6.058 mm	5.500 mm	-
ANCHO	2.438 mm	2.285 mm	2.285 mm
ALTO	2.591 mm	2.255 mm	2.210 mm
VOLUMEN	28,30 m ³		
	180/200 V y 380/440 V, 50/60 Hz // -25 / + 25 °		



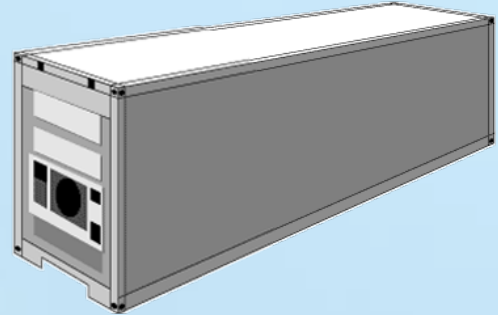
TIPOS CONTENEDORES MARITIMOS

CONTENEDOR REEFER 40´

Peso vacío : 4.500 Kg

Peso máximo : 30.400 Kg

MEDIDAS	EXTERNO	INTERNO	PUERTAS ABIERTAS
LARGO	12.192 mm	11.575 mm	-
ANCHO	2.438 mm	2.285 mm	2.280 mm
ALTO	2.591 mm	2.250 mm	2.200 mm
VOLUMEN	58,70 m ³ 380/440 V, 50/60 Hz // -25 / + 25 °		

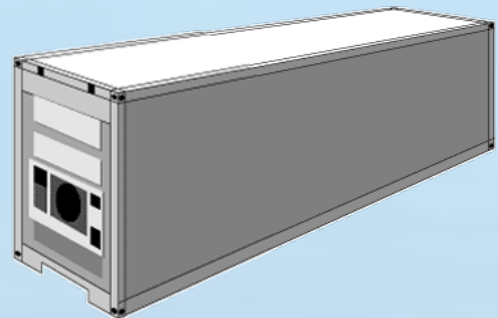


CONTENEDOR REEFER 40´ HIGH CUBE

Peso vacío : 5.200 Kg

Peso máximo : 29.250 Kg

MEDIDAS	EXTERNO	INTERNO	PUERTAS ABIERTAS
LARGO	12.192 mm	11.575 mm	-
ANCHO	2.438 mm	2.290 mm	2.290 mm
ALTO	2.895 mm	2.550 mm	2.435 mm
VOLUMEN	68 m ³ 380/440 V, 50/60 Hz // -25 / + 25 °		



CONTENEDOR ABIERTO 20´ OPEN TOP

Peso vacío : 2.250 Kg

Peso máximo : 28.230 Kg

MEDIDAS	EXTERNO	INTERNO	PUERTAS ABIERTAS	ABERTURA SUPERIOR
LARGO	6.058 mm	5.900 mm	-	5.740 mm
ANCHO	2.438 mm	2.330 mm	2.330 mm	2.190 mm
ALTO	2.591 mm	2.380 mm	2.220 mm	
VOLUMEN	31,80 m ³			



CONTENEDOR ABIERTO 40´ OPEN TOP

Peso vacío : 3.400 Kg

Peso máximo : 27.280 Kg

MEDIDAS	EXTERNO	INTERNO	PUERTAS ABIERTAS	ABERTURA SUPERIOR
LARGO	12.192 mm	12.045 mm	-	11.890 mm
ANCHO	2.438 mm	2.340 mm	2.335 mm	2.185 mm
ALTO	2.591 mm	2.380 mm	2.255 mm	
VOLUMEN	67,10 m ³			



TIPOS CONTENEDORES MARITIMOS

CONTENEDOR ABIERTO 20´ FLAT RACK

Peso vacío : 2.500 Kg

Peso máximo : 30.150 Kg

MEDIDAS	EXTERNO	INTERNO	PUERTAS ABIERTAS
LARGO	6.058 mm	5.900 mm	5.700 mm
ANCHO	2.438 mm	2.400 mm	2.250 mm
ALTO	2.591 mm	2.285 mm	2.285 mm
VOLUMEN			

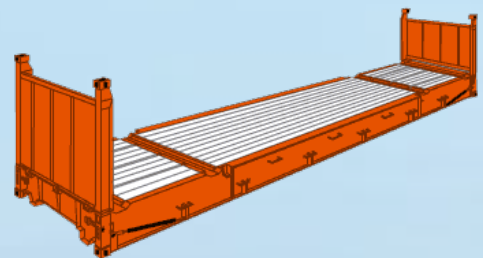


CONTENEDOR ABIERTO 40´ FLAT RACK

Peso vacío : 4.900 Kg

Peso máximo : 40.100 Kg

MEDIDAS	EXTERNO	INTERNO	PUERTAS ABIERTAS
LARGO	12.192 mm	12.150 mm	11.835 mm
ANCHO	2.438 mm	2.400 mm	2.230 mm
ALTO	2.591 mm	2.035 mm	2.035 mm
VOLUMEN	58,70 m ³		



CONTENEDOR COLLAPSIBLE 20´ FLAT RACK

Peso vacío : 2.870 Kg

Peso máximo : 27.610 Kg

MEDIDAS	EXTERNO	INTERNO	PUERTAS ABIERTAS
LARGO		5.900 mm	
ANCHO		2.148 mm	
ALTO		2.176 mm	
VOLUMEN	27,60 m ³		



CONTENEDOR COLLAPSIBLE 40´ FLAT RACK

Peso vacío : 5.450 Kg

Peso máximo : 30.480 Kg

MEDIDAS	EXTERNO	INTERNO	PUERTAS ABIERTAS
LARGO		12.032 mm	
ANCHO		2.240 mm	
ALTO		2.034 mm	
VOLUMEN	54,80 m ³		

